

Assemblée Générale Ordinaire du 12 octobre 2020

Rapport d'activité 2019

Faits marquants de l'année

Notre association a poursuivi son engagement solidaire au service des salariés et des retraités du Groupe Société Générale, en faisant de la valorisation et de la concrétisation de leur engagement, une priorité absolue.

Ainsi, en 2019, nous avons maintenu :

- Notre couverture régionale avec des actions partout en France et à l'étranger,
- Un volume stable de projets humanitaires financés malgré une dizaine de projets en moins soutenus par rapport à 2018,
- Notre politique de dons de matériel informatique et de mobilier et poursuivi mais avec des volumes nettement inférieurs à ceux des exercices passés. Baisse due à un changement de processus de traitement du matériel informatique au niveau du Groupe SG,
- Les actions de terrain au profit de nos associations partenaires (collectes, participation à des courses solidaires, petits déjeuners solidaires, expo ventes, midi-tricots...),
- Notre politique de partenariats dans une relation gagnant-gagnant,
- Confirmé nos moyens de communication dans le domaine du numérique,

Tout le travail que nous avons fait a été entièrement rendu possible grâce au travail et au soutien infaillibles de nos délégués, adhérents, sympathisants et autres ambassadeurs. Le Conseil d'Administration les remercie chaleureusement car la solidarité est l'affaire de tous.

1. Nos adhérents et donateurs : en baisse en France comme à l'international

2398 adhérents en 2019 contre 2830 en 2018, 2378 en 2017, 2498 en 2016 et 2323 en 2015 :

- France et Luxembourg : 1827 (contre 2131 en 2018)

- Madagascar: 342
 - Benin: 45
 - Burkina Faso: 105
 - Maroc : 50
 - Cote d'Ivoire : 18
 - Guinée Conakry : 11
- 571 (699 en 2018)

Rappelons que l'augmentation du nombre d'adhérents et donateurs en 2018 est due principalement à un évènement à caractère exceptionnel. Plus de 300 dons ont été reversés à Talents & Partage à l'occasion d'une pièce de théâtre (Topaze de Marcel Pagnol) réalisée et interprétée par des collaborateurs Société Générale.

A l'international, cette baisse s'explique principalement par la fermeture/rachat en 2019 de la SG Slovénie (SKB Banka) où notre délégation Talents & Partage était très active avec 116 adhérents en 2018.

Des travaux de sécurisation, conformément à la réglementation RGPD et d'optimisation ont été menés sur notre système d'information dont la base de gestion contenant les projets, les adhérents et autres informations.

2. Une couverture régionale en baisse mais des délégués toujours aussi volontaires pour nous soutenir

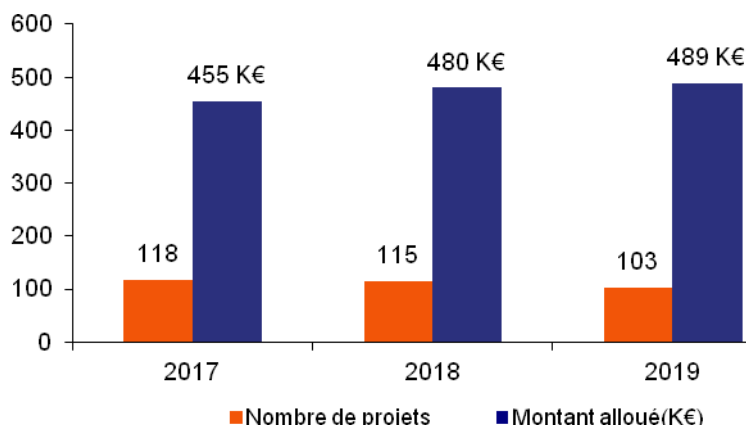
- 30 délégués en France
- 2 délégués à l'international

Les délégués sont les représentants de Talents et Partage localement et assurent le contact avec les adhérents et les soutiennent dans de nombreuses actions dont la collecte des fonds au profit des associations que nous soutenons.

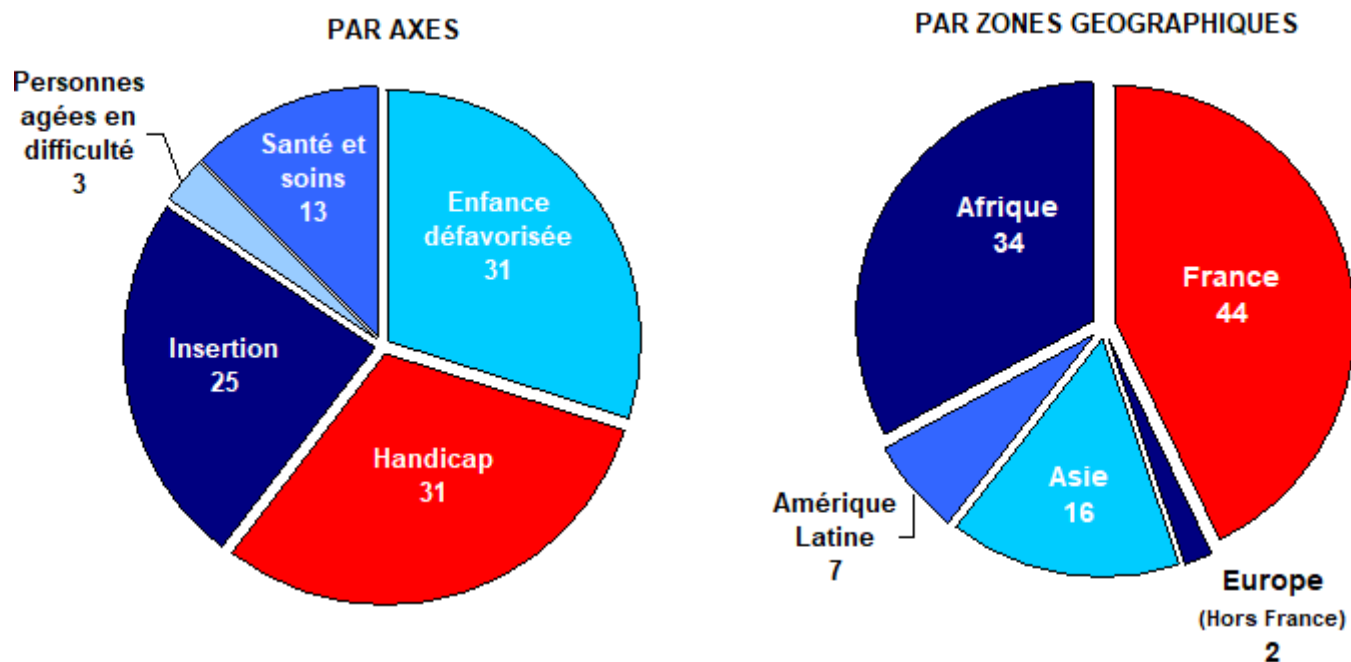
Suite à des restructurations internes du Groupe Société Générale et de départs en retraite, le nombre de nos délégués est en baisse.

3. Les projets soutenus : un volume qui se maintient dans la durée.

103 projets soutenus financièrement pour un montant de 489K€, soit un montant moyen de 4746€ par projet (contre 4177€ en 2018).



Répartition des projets



4. Des actions locales diversifiées

En 2019, plus de 55 actions ont été menées à travers le territoire au profit d'associations partenaires, grâce à l'implication de nos délégués locaux :

- **8 petits déjeuners solidaires** : Bordeaux – Lille – Luxembourg – Marseille – Nantes – Strasbourg – Val de Fontenay
- **14 expoventes** : marchés de Noël, vide-greniers, de chocolats, de mobilier, de miel, de livres, d'ordinateurs... à Bordeaux – Nantes – Paris La Défense – Strasbourg – Val de Fontenay
- **20 collectes** : jouets pour les enfants défavorisés, Livres, fournitures scolaires, chaussures, lunettes, bouchons, vêtements, instruments d'écriture... à Bordeaux – Nantes – Paris La Défense – Strasbourg – Val de Fontenay – PSC Stade de France
- **9 courses solidaires** :
 - 7 Courses Special Olympics (Sophia-Antipolis – Lingolsheim – Bordeaux – Lille - Paris La Défense – Nantes – Rueil)
 - Enfants sans cancer (Paris)
 - Odyssea (Nantes)
- **4 ateliers Midi-tricots** au profit de l'association « Les petits Frères des Pauvres » : Bordeaux – Paris La Défense – Val de Fontenay – Strasbourg

Et aussi présence aux journées rencontres avec le personnel et les retraités organisées dans le réseau France ; participation aux 16 séminaires de départ à la retraite pour présenter l'association...

5. Les dons de matériel informatique et de mobilier : 2019, année blanche...

Petite année en matière de dons de mobilier et de matériel informatique. En effet, l'annexe au contrat entre Société Générale et l'entreprise chargée, à Montluçon, de recycler les ordinateurs n'a pas encore été formalisée. Nous avons, sur ce point, quelques espoirs... peut-être le jour de notre AG.

Toutefois, avec la collaboration du service des immeubles, nous avons pu doter une association de la Défense proche du ministère de l'Intérieur d'une dizaine d'écrans plats ; une dizaine de Mac ont également été affectés à une association sénégalaise choisie par COMM. Plus de 150 écrans plats ont été emportés par un ESAT avec qui nous sommes en relation depuis plus de 10 ans. Enfin, une petite soixantaine de PC portables ont été répartis, certains *via* nos délégués à Lille et Marseille : Palestine, Burkina-Faso, Congo, Petites sœurs des Pauvres, 3 Écoles du réseau Espérance Banlieues, UNICEF. Enfin, grâce à ITIM et SOGEPROM nous avons pu offrir une cinquantaine de PC fixes et une centaine d'écrans à TAE-ATD Quart Monde.

Pour ce qui est du mobilier nous avons apprécié la mise en place de la plateforme VALMOB qui nous permet de proposer régulièrement à nos associations partenaires un choix de mobilier de bureau en provenance de la Société Générale ou d'autres entreprises.

6. Des partenariats « gagnant- gagnant » ancrés dans la durée



- AirRefund : partenariat initié par le service des achats en février 2016 et qui permet à toute personne et ici aux salariés Société Générale de bénéficier d'un remboursement lors de retard ou annulation d'un vol pris dans le cadre professionnel. Le partenariat conclu entre Talents & Partage et AirRefund permet à tout salarié bénéficiaire du service de reverser tout ou partie de son remboursement à Talents & Partage ;



- Coup de Pouce Humanitaire est une association qui rassemble des volontaires souhaitant participer ponctuellement à des actions humanitaires (santé, éducation, social) dans des pays en développement en lien avec des partenaires locaux de confiance
Talents & Partage a renouvelé son accord de partenariat avec « Coup de Pouce » et s'engage à soutenir 12 projets par an présentés par un salarié Société Générale voulant faire de l'humanitaire au travers de l'association.



- Imagine for Margo
Nous accompagnons cette belle association depuis ses débuts. Nous avons prolongé notre partenariat pour une année supplémentaire : versement d'une subvention, communications diverses pour recruter des coureurs et des bénévoles pour la course "Enfants sans cancer" organisée chaque année en septembre dans le parc de Saint Cloud. Cette course qui réunit plusieurs centaines de coureurs (5500 en 2019), permet de récolter des fonds pour financer la recherche sur le cancer des enfants (1 830 000 euros collectés en 2019 grâce à la mobilisation de 28 000 donateurs).



- **Special Olympics** : de grandes courses relais chaque année à La Défense, Nantes, Lyon, Bordeaux, Lille, Sophia-Antipolis, Strasbourg... Les fonds que nous versons en contrepartie de la participation de plusieurs centaines de coureurs permettent à Special Olympics de financer l'organisation de manifestations sportives locales et nationales pour les handicapés mentaux.

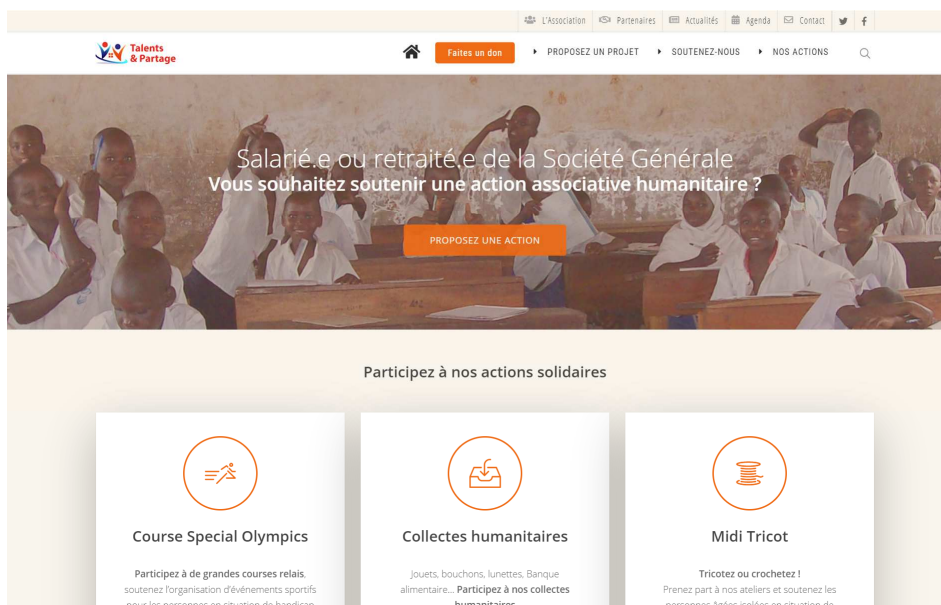


- **Service d'épargne solidaire** : C'est un service qui permet à toute personne titulaire d'un livret d'épargne à la Société Générale de verser toute ou partie de ses intérêts d'épargne à l'une des 40 associations bénéficiaires dont Talents & Partage. La banque complète le don à hauteur de 10%. Le donateur bénéficie d'une réduction d'impôt de 66%.

- **RESG - Digital Workplace**
Le programme Digital Workplace a pour objectif de promouvoir les nouveaux usages numériques au sein du Groupe et d'accompagner les collaborateurs dans leur appropriation et leur mise en œuvre progressive. Dans le cadre des enquêtes de satisfaction réalisés par Digital Workplace auprès des utilisateurs, RESG verse 1€ à Talents et Partage pour chaque questionnaire répondu. Les fonds recueillis sont destinés à financer des projets humanitaires spécifiques. En 2019, c'est l'association R2jeux (dont l'objectif est de collecter, revaloriser des jouets et accompagner vers l'emploi des personnes en situation de handicap ou isolées) qui a été choisie.

7. Nos moyens de communication : Talents et Partage confirme sa présence numérique :

- **Notre site internet** : 8 370 visites et 25 000 pages vues en 2019

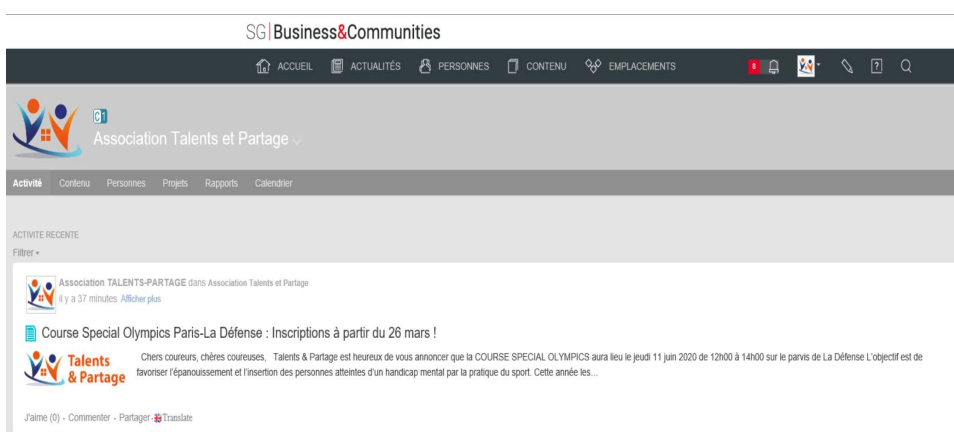


Un projet de refonte du site doté de fonctionnalités nouvelles a été initié en 2019.

- **Notre page Facebook** : un peu plus de 250 abonnés en 2019



- **Présence sur SG Business and Communities** :



- **Notre compte Twitter** :

